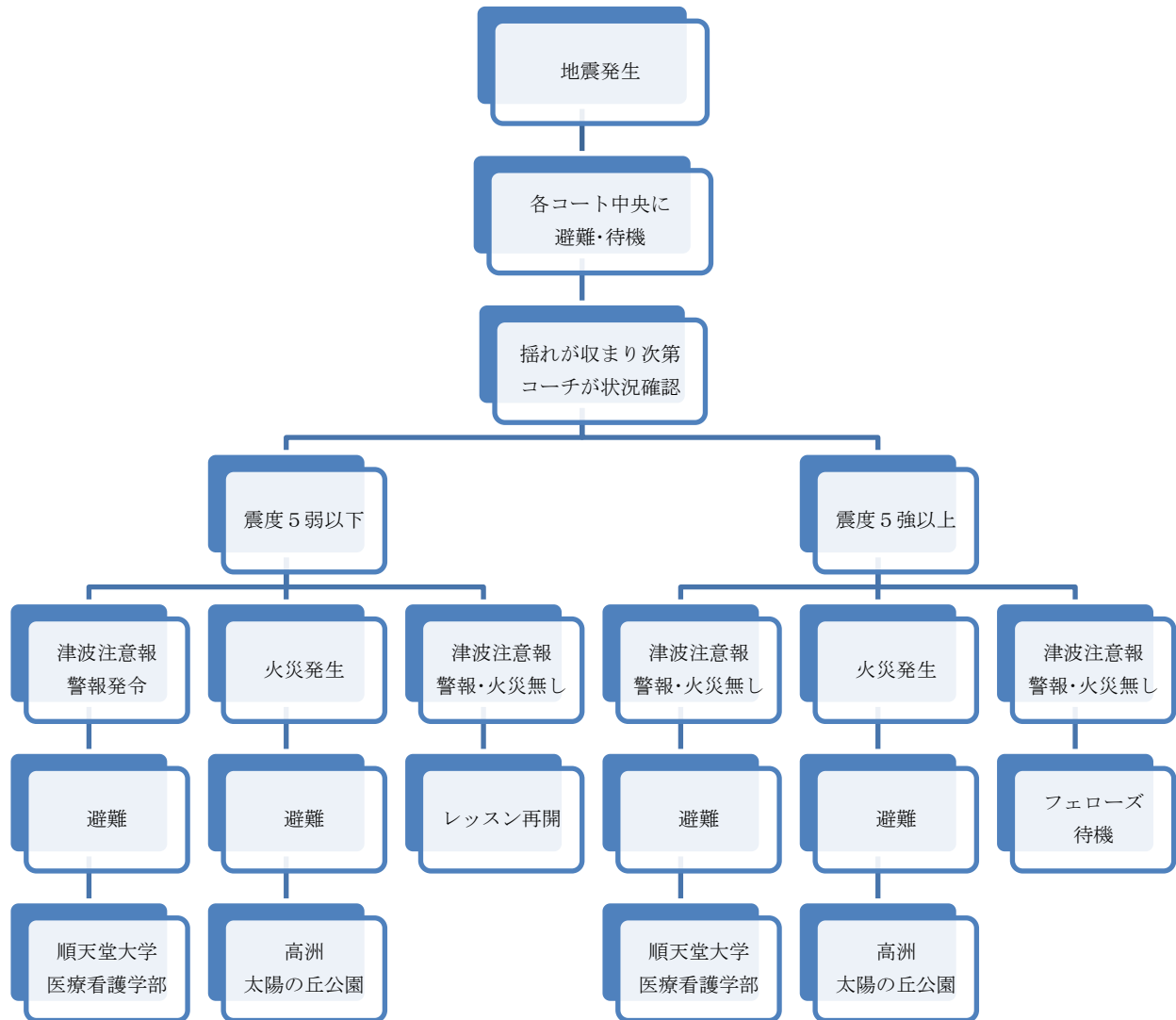


地震・火災発生時避難マニュアル

1. レッスン中に地震・火災が発生した場合

火災の場合は「火災発生」からご確認ください。



■避難場所

地震…順天堂大学医療看護学部 火災…高洲太陽の丘公園 地図は別紙をご参照下さい。

■送迎バスについて

原則として震度5以上の大地震・大規模な火災が起きた場合、送迎バスの運行は致しません。保護者様のお迎えをお願い致します。また、送迎中に地震・火災が発生した場合も送迎を中止しフェローズへ戻りますので、保護者様のお迎えをお願い致します。また、状況によって、避難場所へ避難致します。

■保護者様へのご連絡

大地震発生時、電話でのご連絡は困難になると予想される為HP・フェローズ公式ライン、又は災害用伝言ダイヤルを利用して情報をお伝え致します。*災害用伝言ダイヤルの利用方法については別紙をご確認ください。

***災害発生時は、人命を第一に考え行動致します。上記の通りにならない場合もございますのでご了承下さい。**

2. 避難場所

地震…順天堂大学医療看護学部

火災…高洲太陽の丘公園



3. 災害用伝言ダイヤル(171)利用方法

ガイダンスに従ってご利用下さい。

- ① 171をダイヤル
- ② 2をダイヤル
- ③ 0473558300をダイヤル
- ④ 1#をダイヤル

メッセージが再生されます。

*メッセージ確認後、追加でメッセージを吹き込まずにお電話をお切り下さい

件数に制限があり、情報が正確に伝わらない場合がございます。